



anwb.nl/watersport, de site voor watersporters



ALBIN SCANSHIP MARITIEM

Jachtbemiddeling voor de betere occasions en klassieke vaartuigen in het hart van Nederland

ANWB WATERKAMPIOEN REDACTIE
POSTBUS 93200,
2509 BA DEN HAAG

Nijverheidslaan 22 - 1382 LJ Weesp
Postbus 158 - 1380 AD Weesp
Telefoon : 0294 - 417276
Fax : 0294 - 413681
Mobiel : 06 - 53126317
K.v.K. Hilversum nr. 63407
Bank : Rabo Weesp nr. 15.70.88.448
Postgiro : 5050144

REF : dv/rg
DATUM: SEPTEMBER 1996.

NIUWSBRIEF ALBIN 800 AK MOTORJACHT

Geachte redactie,

Door deze brengt ALBIN SCANSHIP het volgende onder uw aandacht;

Door de fusie mid 96 van SCANSHIP HOLLAND en ALBIN MARITIEM, beide in WEESP is een WATERSPORT BEDRIJF ontstaan met een zéér brede basis. De technische "know how", werf, motorservice en inbouw, winterberging etc. van ALBIN MARITIEM en de IMPORT-VERKOOP organisatie op gebied van accessoires en vaartuigen, alsmede makelaardij van SCANSHIP maken een combinatie die all-round en welhaast perfect te noemen is. De fusie impliceert uitsluitend de set up van de handelsorganisatie welke makelaardij, import-export en verkoop ter hand neemt. Nieuw hierin is het volgende:

Onder eigen naam, ALBIN, wordt de ALBIN 800 AK geproduceerd in ZWEDEN, een moderne en fractioneel grotere uitvoering van het zo beroemde ALBIN 25 familieschip uit de jaren 70.

De originele rompmallen van de ALBIN 25, weliswaar langer en breder, worden gebruikt voor de productie van de ALBIN 800 AK.

Een zeer eigentijdse dekmal met modern stuurhuis maken het schip een perfect geheel voor het jonge gezin met twee kindjes of ouder stel, komend van een groot schip dat toch nog wil genieten van een stoer en zeegaand scheepje zonder veel zorgen!

De grote kuip en open stuurhut geven licht en lucht, terwijl in de ruime voorkajuit 2/3 kooien zijn, ruim kombuis, ruime toiletruimte, stahoogte 1.85, licht en lucht, goede ventilatie etc.

De geheel separate achterkajuit biedt 2 volwaardige kooien en veel bergruimte.

Het luxe schip, met veel hout afgewerkt, is zeegaand en motorisering is naar keuze van 25 tot 60 PK en het half glijdende rompje geeft bij 60PK een snelheid van 16 kn.!

De prijs is bewust zéér acceptabel gehouden en vangt aan rond F. 115.000,--

Wij verzoeken u vriendelijk dit nieuws met bijgesloten foto te plaatsen in uw daarvoor ten dienste staande "niewsrubriek" en danken u bij voorbaat.

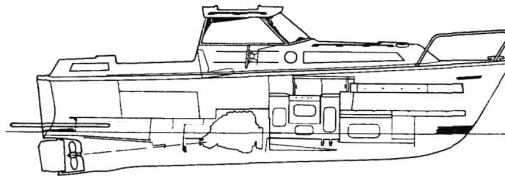
Hoogachtend,
ALBIN SCANSHIP

Robert Grotenhuis

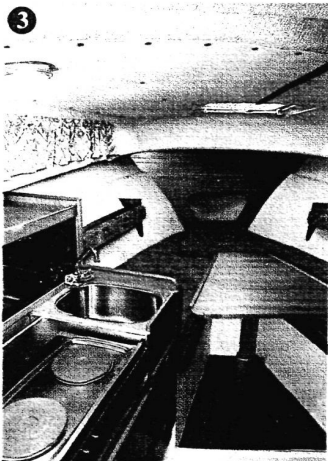
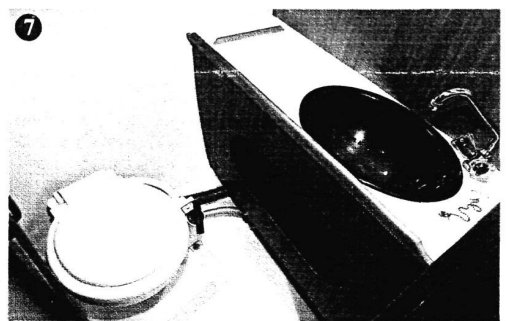
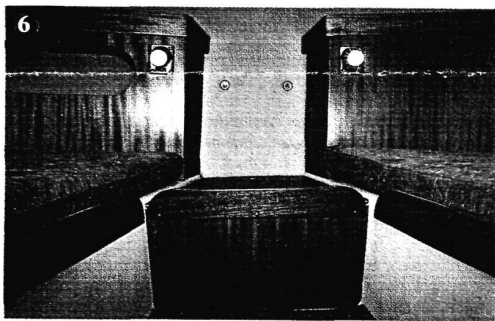
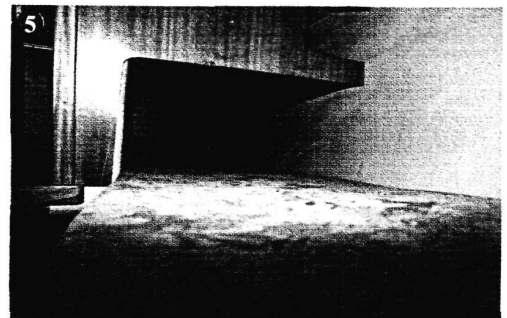
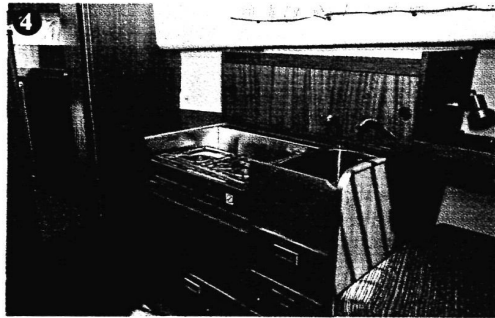
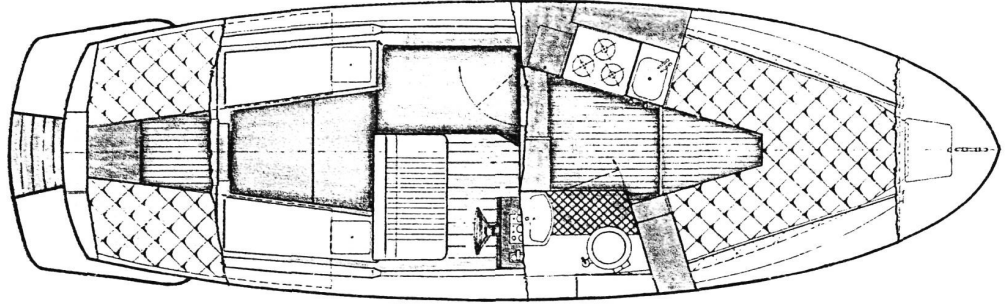
LID



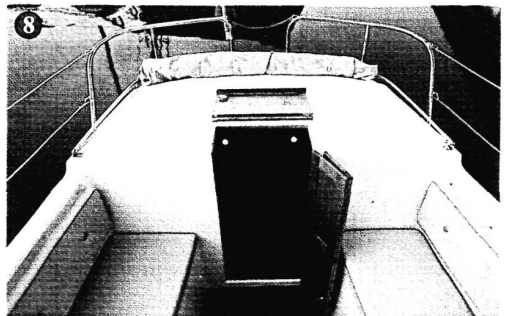
YACHT IMPORT -EXPORT. JACHTBEMIDDELING O.A. GESPECIALISEERD IN ALBIN JACHTEN, FISHER, SOUTHERLY & KLASSIEKERS. ELEKTRISCHE SCHEEPSAANDRIJFSYSTEMEN. KEURING -TAXATIE KLASSIEKE VAARTUIGEN. WATERMANAGEMENT & DE-ICING SYSTEMEN. RITCHIE ELEKTRONISCHE KOMPAS INTERFACE SYSTEMEN. ORKNEY DORY'S VISSLOEPEN MOTORJACHTEN WORKBOATS & REDDINGSBOTEN. ART DIVISION VOOR MARITIEME SCHILDERIJEN & HALFMODELLEN. MARINEGUARD OUTBOARD DIEFSTALALARM. Y10 ROMPCLEANER.



ALBIN 800



- 1 Sittbrunnsbordet ger god plats för 4 -5 personer.
- 2 Främre doghouse. Väggspanelen och golvet i teak.
- 3/4 Förruffen är ljus, rymlig och har ett välutrustat pentry.
- 5/6 Akterruffen med 2 st instickskojer.
- 7 Toalettutrymme med WC och handfat.
- 8 Nedgång till akterruff.



ALBIN SCANSHIP MARITIEM

Jachtbemiddeling voor de betere occasions en klassieke vaartuigen in het hart van Nederland

ALBIN 800 AK FAMILIESCHIP, ZWEEDSE TOPKWALITEIT

8.00 x 2.60 x 0.80

Nijverheidslaan 22 - 1382 LJ Weesp
Postbus158 - 1380 AD Weesp
Telefoon : 0294 - 417276
Fax : 0294 - 413681
Mobiel : 06 - 53126317
K.v.K. Hilversum nr. 63407
Bank : Rabo Weesp nr. 15.70.88.448
Postgiro : 5050144

REF : dv/rg
DATUM : 25-9-96

RUIM FAMILIESCHIP, GEBASEERD OP DE BEROEMDE ALBIN 25.

VOORKAJUIT MET 2 KOEIEN, KOMBUIS EN SEPARAAT TOILET.

RUIME OPEN KUIP MET PERFECT UITZICHT RONDON DOOR GROTE RAMEN VAN STAALGLAS, RUIM DASHBOARD MET KAARTENTAFEL EN KAARTENBERGING, MOTORINSTRUMENTARIUM EN ZEKERING/SCHAKEL-PANEEL.

CANVAS DAK ZODAT ZEER GROTE OPEN STUURSTAND EN KUIP VOORHANDEN IS, 2-PERSOONS STUURBANK, VEEL BERGRUIMTE. ACHTERKAJUIT MET 2 LANGSKOOIEN.

STD UITRUSTING OMVAT:

GEDEELDE VOOR- EN ACHTERPREEKSTOEL MET DUBBELE ZEERAILING
ZWEMPLATFORM MET ZWEMTRAP

KOMPAS MET VERLICHTING

ANKERBERGING IN VOORDEK

KOMPLETE CANVAS KUIPTENT EN DEK BOVEN STUURSTAND

VLUCHTLUIK IN VOORKAJUIT

2 RUITENWISSERS, WISSER VOOR STUURSTAND MET 2 SNELHEDEN

SIGNAALHOORN

NAVIGATIEVERLICHTING EN TOPLICHT

KUIPTAFEL

12V STOPKONTACT IN KOMBUIS EN BIJ DASHBOARD

VLAGGESTOK

BRANDBLUSSE

LENSPOMP

130 LTR RVS DIESELTANK ONDER KUIPVLOER

40 LTR KOELKAST MET "SUPERCOOL" ELEMENT

MATRASSEN, RUGSTEUNEN, VLOERBEDEKKING ETC.

KUIPKUSSENS,

GORDIJNEN

LID



YACHT IMPORT - EXPORT. JACHTBEMIDDELING O.A. GESPECIALISEERD IN ALBIN JACHTEN, FISHER, SOUTHERLY & KLASSIEKERS. ELEKTRISCHE SCHEEPSAANDRIJFSYSTEMEN. KEURING - TAXATIE KLASSIEKE VAARTUIGEN. WATERMANAGEMENT & DE-ICING SYSTEMEN. RITCHIE ELEKTRONISCHE KOMPAS INTERFACE SYSTEMEN. ORKNEY DORY'S VISSLOEPEN MOTORJACHTEN WORKBOATS & REDDINGSBOTEN. ART DIVISION VOOR MARITIEME SCHILDERIJEN & HALFMODELLEN. MARINEGUARD OUTBOARD DIEFSTALALARM. Y10 ROMPCLEANER.

ALBIN SCANSHIP MARITIEM

Jachtbemiddeling voor de betere occasions en klassieke vaartuigen in het hart van Nederland

VERVOLG STANDAARD LEVERINGSPAKKET ALBIN 800 AK

Nijverheidslaan 22 - 1382 LJ Weesp
Postbus158 - 1380 AD Weesp
Telefoon : 0294 - 417276
Fax : 0294 - 413681
Mobiel : 06 - 53126317
K.v.K. Hilversum nr. 63407
Bank : Rabo Weesp nr. 15.70.88.448
Postgiro : 5050144

REF : dv/rg
DATUM: 25-9-96

KOMBUIS MET RVS SPOELBAK, STROMEND WATER, BERGRUIMTE VOOR KOMALIEWANT
PLAATS VOOR 2-PITS GAS- OF SPIRITUS TOESTEL, BERGRUIMTE EN DRIE LADEN.
AFVAL EMMER

120 LTR PLASTIC WATERTANK MET HANDGAT IN VOORSCHIP
TOILETRUIMTE MET ONDERWATER CLOSET, WASBAK MET STROMEND WATER, BERGRUIMTE
VERLICHTING DOOR GEHELE SCHIP
LEESLAMPEN BOVEN ALLE KOOIEN
START- EN LICHT BATTERIJ
TE OPENEN PATRIJSPOORT IN TOILET EN KOMBUIS
PERMANENTE VENTILATIE IN ACHTERKAJUIT.

MOTORISERING:

VANAF 25 PK 2 cilinder diesel tot 63 PK 4 cilinder turbo diesel!

DEMOSCHIP:

F 123.900,--
=====

ONS DEMO SCHIP, UITGERUST MET DE 57 PK VOLVO MD-22 LIGT KLAAR OM DOOR U
GEINSPECTEERD TE WORDEN !!

EXTRA'S:

2-PITS SPIRITUS TOESTEL	F. 705,--
2-PITS GAS TOESTEL MET OVEN, INCL GASFLESBERGING MET AFVOER (HIERBIJ GAAT EEN DEEL VAN DE BERGRUIMTE VERLOREN)	- 2860,--
RVS VUILWATERTANK MET AFSLUITERS	- 1450,--
WARMWATERSYSTEEM MET 2 TAPPUNTEN	- 1895,--
DOUCHE OP ZWEMPLATEAU	- 700,--
SILVA COMBINATIEUNIT LOG, MIJLENTELLER EN ECHOLOOD	- 2025,--
TAFEL IN VOORKAJUIT, TEVENS MATRASDEEL	- 1110,--
KINDERKOOI IN VOORSCHIP, DWARS	- 850,--
EBERSPACHER HETELUCHT KACHEL OP DIESEL	- 5575,--
IDEM VOLVO ARDIC	- 4400,--
DERDE BATTERIJ 75 Ah	- 395,--
TRANSPORT / WINTERKLEED	- 995,--
ANTI OSMOSE BEHANDELING (4x EPOXY + 2x ANTI FOULING)	- 1850,--
ANTI FOULING	- 895,--

LID



YACHT IMPORT -EXPORT. JACHTBEMIDDELING O.A. GESPECIALISEERD IN ALBIN JACHTEN, FISHER, SOUTHERLY & KLASSIEKERS.
ELEKTRISCHE SCHEEPSAANDRIJFSYSTEMEN. KEURING -TAXATIE KLASSIEKE VAARTUIGEN. WATERMANAGEMENT & DE-ICING SYSTEMEN.
RITCHIE ELEKTRONISCHE KOMPAS INTERFACE SYSTEMEN. ORKNEY DORY'S VISSLOEPEN MOTORJACHTEN WORKBOATS & REDDINGSBOTEN.
ART DIVISION VOOR MARITIEME SCHILDERIJEN & HALFMODELLEN. MARINEGUARD OUTBOARD DIEFSTALALARM. Y10 ROMPCLEANER.

ALBIN 800 AK

*Tijdloos ontwerp
zeegaand familieschip
met achterkajuit.*

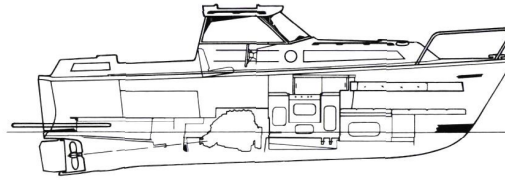




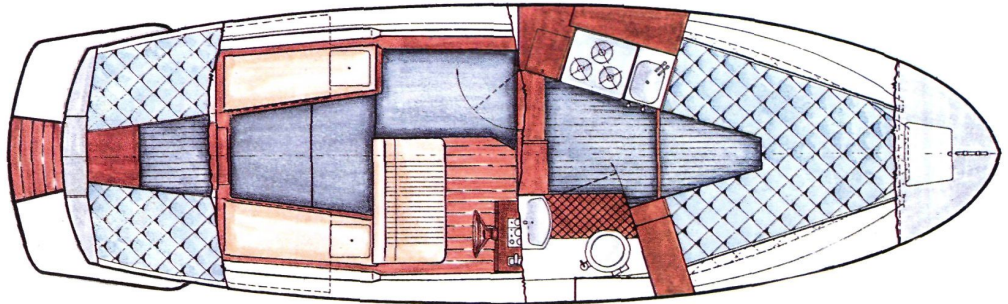
Kap over gehele kuip, inclusief achterkajuit voor meer efficiënte binnenruimte en stahoogte.

Kompleet uitgevoerd luxe dashboard met kaartentafel, scheeps stuurwiel en riant uitzicht rondom, één handel motorbediening, 2 persoons stuurbank





ALBIN 800 AK



- 1 Kuip met plaats voor 4-6 personen rond de standaard tafel.
- 2 Ruime stuurhut met veel warm mahoniehout en riant uitzicht rondom.
- 3 Kajuit, licht, goed geventileerd, 2 kooien en tafel (extra) om dubbele kooi te formen.
- 4 Kombuis met stromend water, veel bergruimte en ventilatie.
- 5/6 Achterkajuit met 2 langskooien, veel bergruimte en permanente ventilatie.
- 7 Toilet met wastafel en stromend water.
- 8 Kuip met standaard kussens, achterkajuitingang en achterdek.

TECHNISCHE DATA

Lengte	Loa	Lüa	8.00 m	Kooien	Beths	Kojen	4-5
Breedte	Beam	Breite	2.60 m	Watertank	Freshw. tank	Trinkw. tank	120 l
diepgang	Draft	Tiefg.	0.80 m	Dieseltank	Dieseltank	Dieseltank	120 l
W. Verpl.	Displ.	Verdr.	2000 kg	Brandstof verbruik bij 12 kn	Fuel consump. at 12 kn	Treibst. verbr. bei 12 kn	ca 7 l/h
Hutten	Cabins	Kabinen	2				

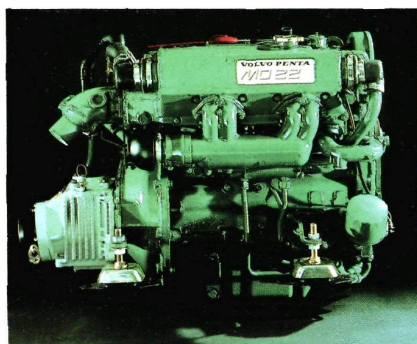
Kruiphoogte ± 2.15 m (lege watertank, geen ballast)

ALBIN 800 AK

TECHNISCHE SPECIFICATIE

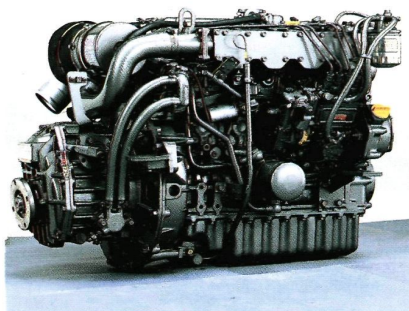
MOTOR	ENGINE	MOTOR	Vetus P4 19	Volvo Penta MD 22	Yanmar 4 JH2-TBE Turbo
Cilinders	Cylinders	Zylinder	4	4	4
Vermogen	Shaft power	Wellenleistung	38 kW (51.6. pk)	42 kW (57 hk, hp, PS)	46 kW (62 hk, hp, PS)
Toeren	Rpm	Umdreh./ min	3600	4000	3600
Keerkoppeling	Gearbox. type	Wendegetr./ Typ	Hurth	MS 2 B	KM 4 A
Dynamo	Generator AC	Lichtmaschine	12 V, 90 A	12 V, 50 A	12 V, 55 A
Max. snelheid *	Max. speed *	Max. Tempo *	12 knopen, knots, Knoten	14 knopen, knots, Knoten	15 knopen, knots, Knoten
Kruissnelheid *	Cruising speed	Dauertempo *	10 knopen, knots, Knoten	12 knopen, knots, Knoten	13 knopen, knots, Knoten

Standaard motorisering van 22 pk tot 62 pk. * Met 2 personen aan boord, with 2 people aboard, mit 2 Personen an Bord.



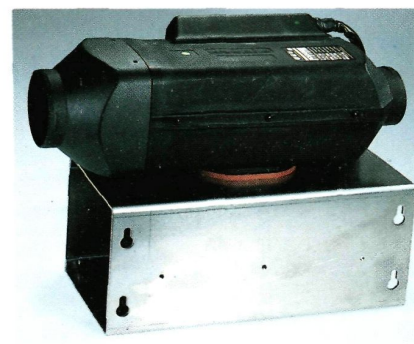
VOLVO PENTA MD 22

Direct ingespoten 2 liter scheepsdiesel met interkoeling.



YANMAR 4 JH2-TBE

Economisch en betrouwbare turbo scheepsdiesel met interkoeling.



Verleng uw vaarseizoen met de **Eberspracher** of **Webasto** hete luchtkachel aangesloten op de dieseltank, thermostatisch geregeld.

Bouwer - importeur:



YACHTBOUW - IMPORT - VERKOOPBEMIDDELING

ALBIN SCANSHIP MARITIEM

Postbus 158 1380 AD Weesp Holland
Showroom - werf

Nijverheidslaan 22 1382 LJ Weesp Holland

Tel. 0294 - 417276

Fax 0294 - 413681