

De Chantal krijgt een bredere achterkant.

In de loop van de tijd heeft op deze website kunnen lezen dat de Chantal van Kees Hamelink een hele metamorfose heeft ondergaan.

- Achterkajuit verwijderd, nu is het dus een Fisherman geworden.
- Boegschroef aangebracht.
- Druklager aangebracht.
- Diverse motoren geplaatst met steeds groter vermogen. Nu een 87PK motor.
- Kimkielen aangebracht.
- Trimvlakken aangebracht.
- De karakteristieke opening in stuurhut afgesloten met een dakluik.
- Vetus Bullflex flexibele koppeling vervangen door een Pythondrive met druklager.
- Achterkant en voorkant aangepast.

Ik kan e.e.a. hebben vergeten en niet in chronologische volgorde hebben gezet mijn exuus hiervoor.



Hier een plaatje om de situatie een klein beetje aanschouwelijker te maken. (Zoek de Chantal)

Wie kan het beter toelichting dan Kees zelf:

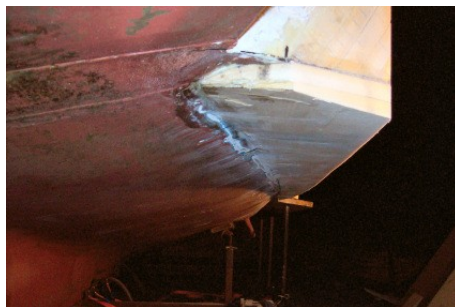
Alles heeft tot doel om gewoon veilig en snel de 2 - 3 km brede vaargeul over te kunnen lopen. Als je ze in de verte zo groot als een lucifersdoosje aan ziet komen, denk je gemakkelijk voorlangs te kunnen, niets is echter minder waar, ze zijn op een vloek en een zucht bij je, zeker als je maar 7 knopen loopt.

Er is geen snelheidsrestrictie op de Westerschelde, achter de zeeboten kun je waterskiën, ze lopen gemakkelijk 25 knopen, zogenaamd omdat ze anders niet bestuurbaar zouden zijn.

Eerlijk gezegd, hoort een Albintje daar helemaal niet tussen.

Zover de toelichting van Kees.

Hieronder een fotoreportage van de laatste veranderingen: het verbreden van de achterkant en het aanpassen van de voorkant van de romp. Deze afbeeldingen spreken voor zich zelf.





Maar wat had dit nu voor resultaat?

De test is gedaan in de Schaar van Ossensisse en met de stroom mee vaart de Chantal nu 32 km/h en tegen de stroom in 28,5 km/h.

[Filmpje 1](#) [Filmpje 2](#). Kijk hier.

Neem even de tijd om de filmpjes op uw computer binnen te halen, daarna op afspelen drukken. Veel kijk plezier

Kees